

空気清浄機は

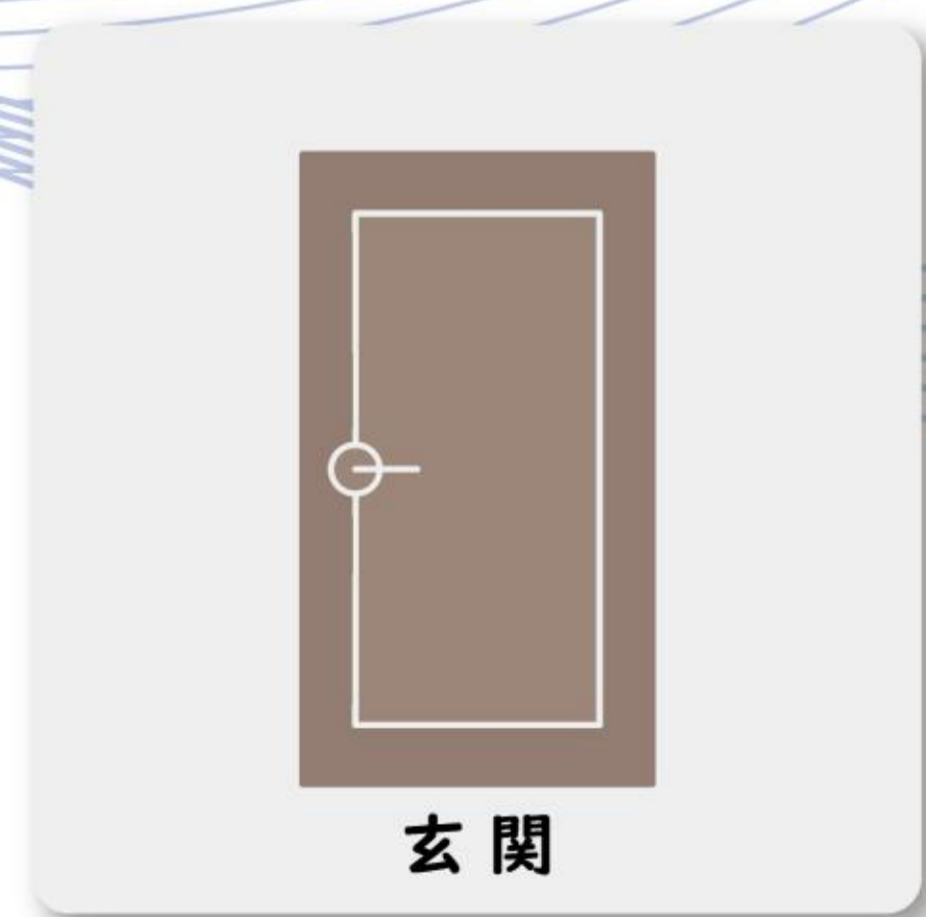
リビングや寝室など

広い空間にしか 置けないと

思っていないませんか？



空気清浄機はリビングや寝室だけに
必要なものではありません



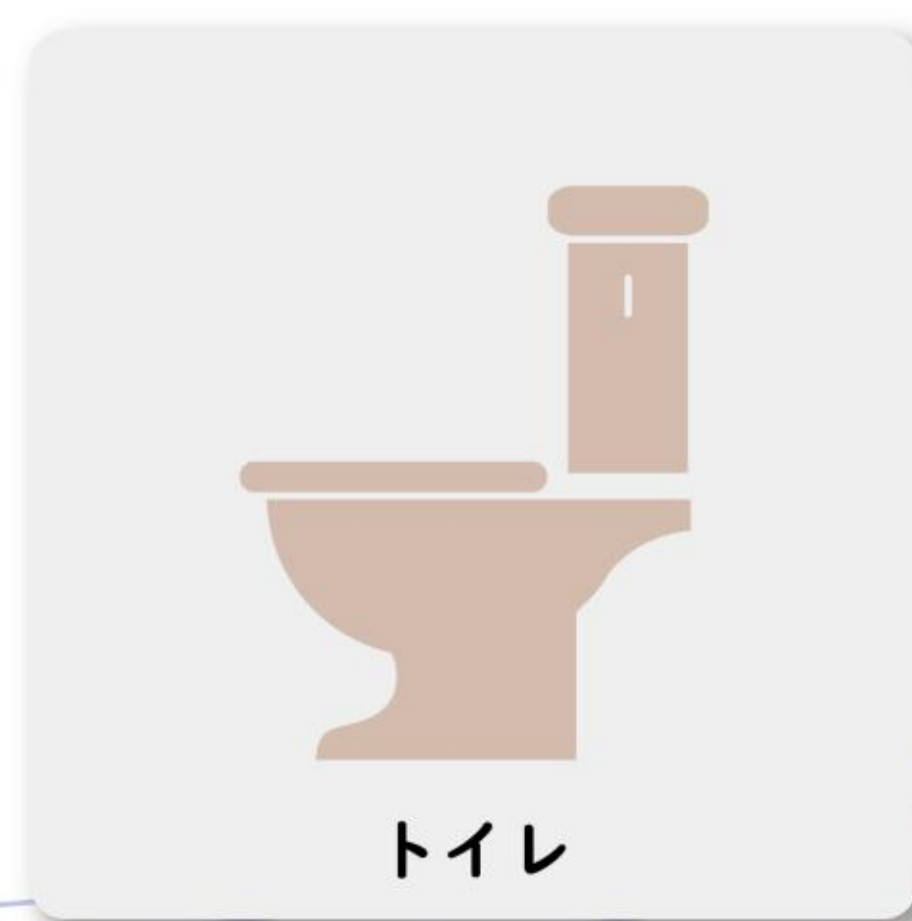
玄関



ウォークインクローゼット



サニタリー



トイレ

消臭・芳香剤を使用していた、トイレや玄関など
狭い場所での脱臭・除菌が簡単に可能です。



基本仕様

型 式	MKZ-LSN30/L 電球色(3000K)	MKZ-LSN30/D 昼光色(6500K)
電 源	ACアダプター (100V 50Hz/60Hz)	
ソ ケ ッ ト	E26 口金形状	
全光束(明るさ)	810 lm 電球60W形相当	325 lm 電球30W形相当 (明るさ切替)
運 転 音	30 dB	
消 費 電 力	16.3W LEDライト点灯	6.2W LEDライト消灯
使用温度範囲	0~35°C (ただし結露なきこと)	
外 形 寸 法	幅115 X 奥行115 X 高さ233mm	
質 量	483g (ACアダプター含む)	
適 用 床 面 積	約3畳相当	

<以下の器具には使用しないでください>

- ・調光機能のついた電球器具や回路〔調光:電球の明るさを変える機能〕(100%点灯も使用不可)
- ・誘導灯・非常用照明器具
- ・水銀灯、ナトリウムランプ、メタルハライドランプなどのHIDランプ器具
- ・密閉形器具や密閉に近い器具
- ・リモコンのついた電球器具や回路
- ・人感センサー、明るさセンサー付などの自動点灯器具
- ・屋外、水滴がかかる状態や湿度の高い場所にある器具
- ・横向きや斜めに取付けられている器具

※ 取付寸法、熱がこもる等の条件により、使用できない場合があります。
※ E26 口金変換ソケットは使用しないでください。

使用効果は、温度・湿度などの使用環境や使用時間、使用空間によって異なります。
記載されている名称、ロゴは登録商標です。
製品仕様および外観は予告なく変更する場合があります。

—販売代理店—

製造元
太陽工業株式会社

MIKAZE
taiyo-technologies.jp/

MIKAZE

GOOD DESIGN

LED 脱臭照明

光 風

脱臭

除菌

ウイルス
除去

人感
センサー



日本製

明るくキレイな空気

LED照明器具+天井取付型脱臭機

脱臭

除菌

カビ抑制

ウイルス
除去

紫外線LED-**光触媒**による強い酸化力が
においや細菌・ウイルスを分解

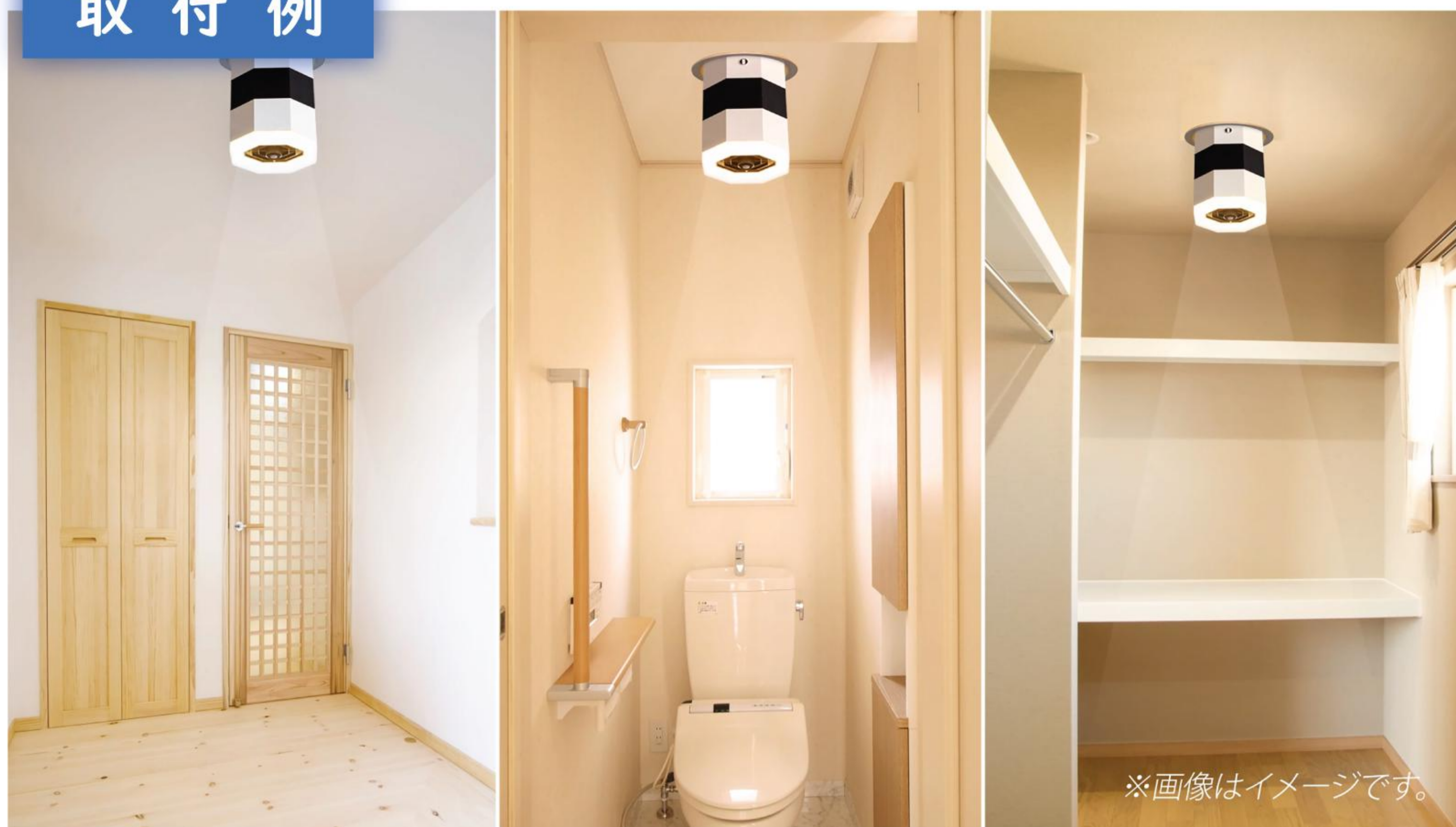
深紫外線LED (波長275nm)により
細菌やウイルスのDNA、RNAを不活性化

人感
センサー

センサー付きLED照明と同時に
脱臭機を電球交換のように手軽に設置

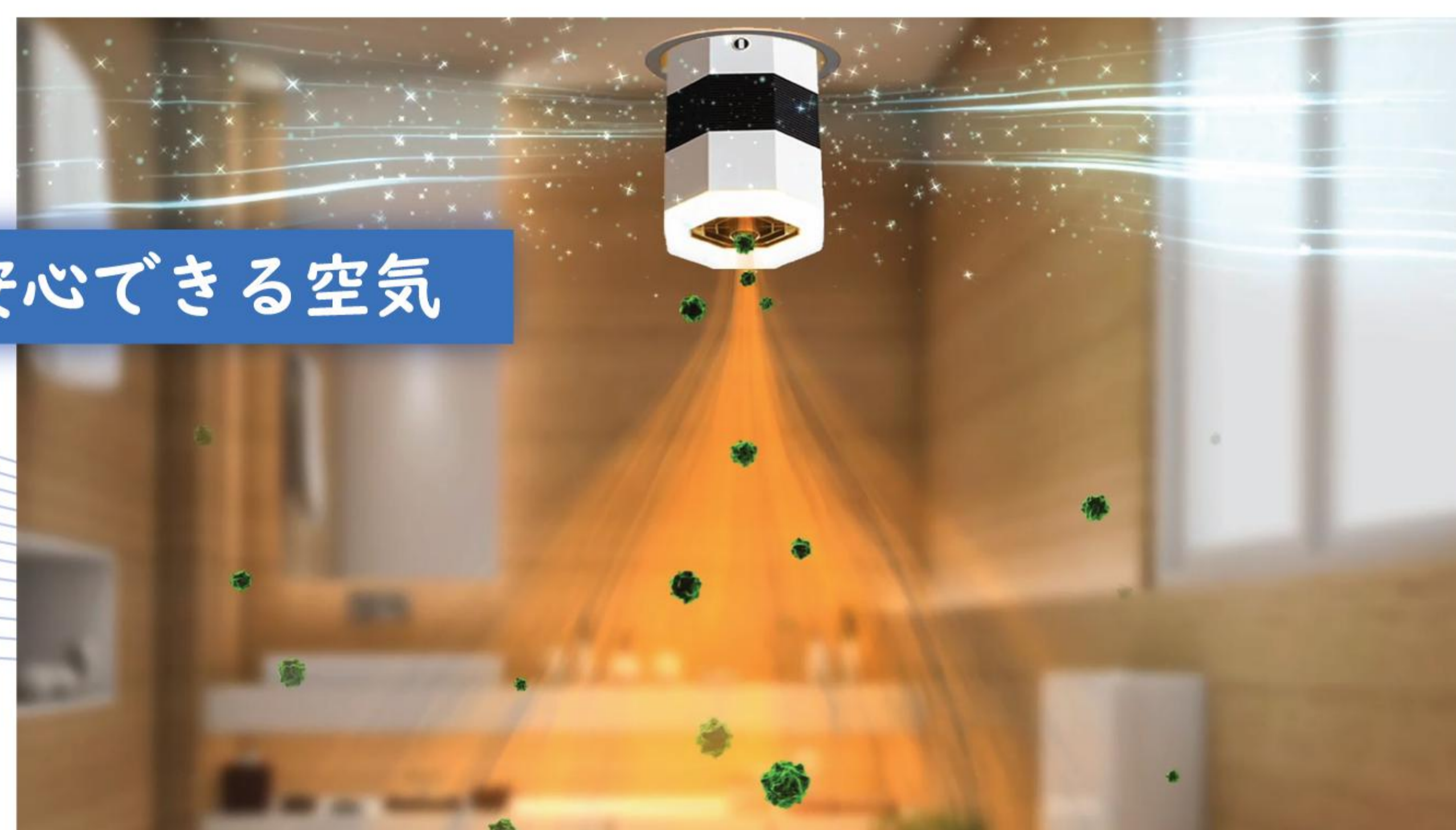
照明の消し忘れも心配なし、人感センサー搭載

取付例



※画像はイメージです。

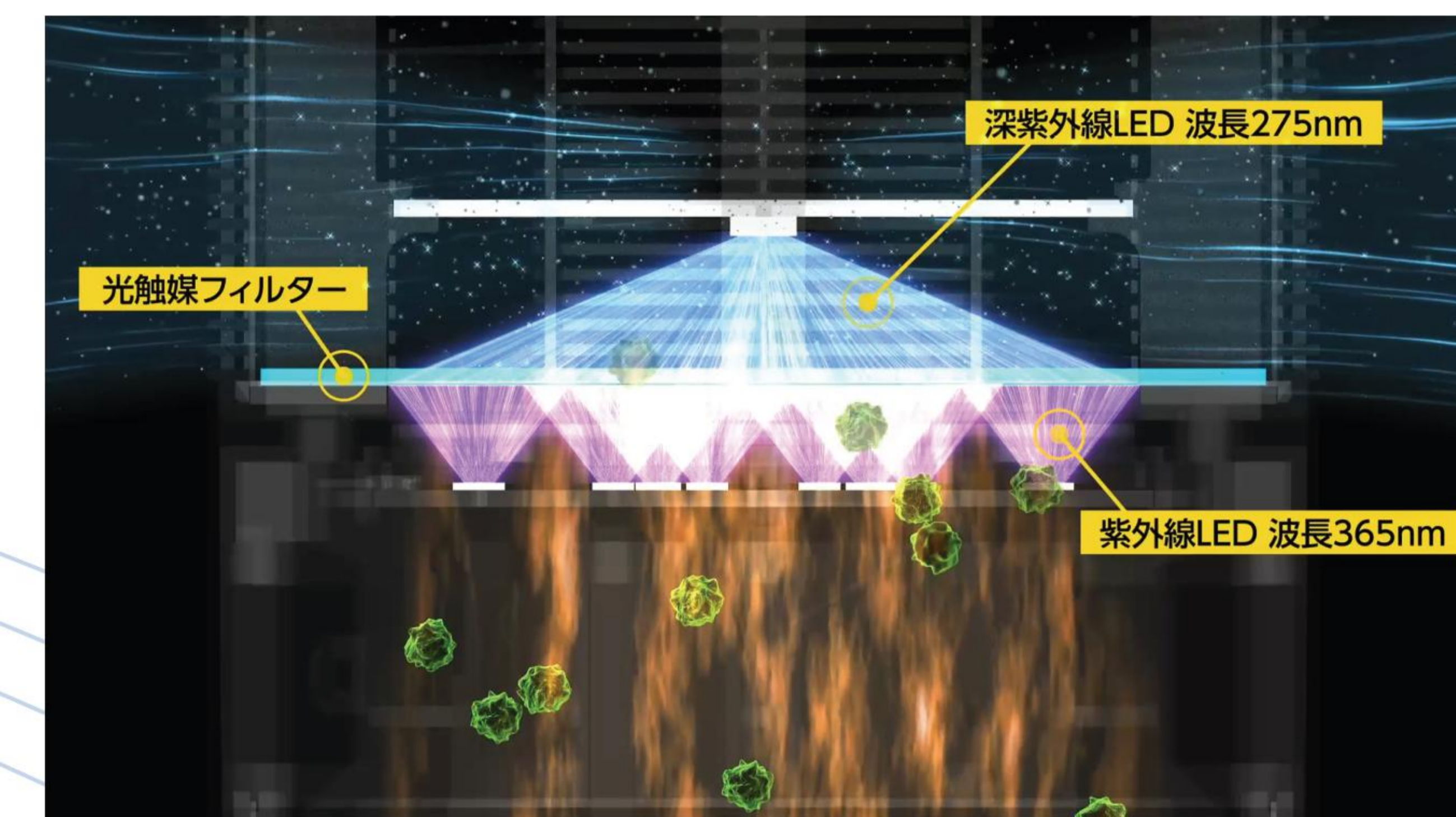
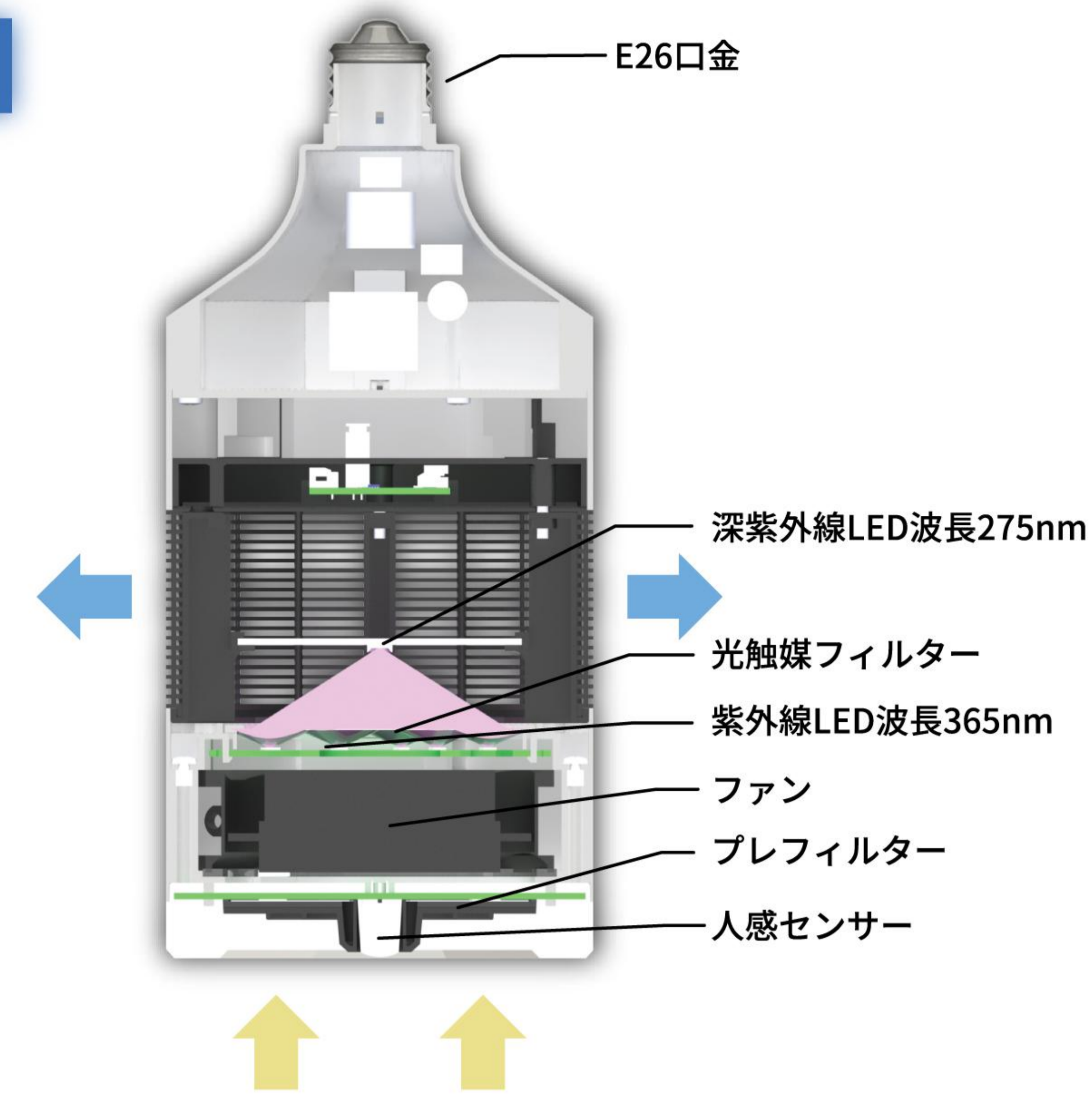
安心できる空気



化学物質(薬剤)、イオンやオゾンなどの散布、残留がありません。
副作用、アレルギー、耐性菌発生などの心配もありません。
お子様やペットのいるご家庭でも、安心してご使用いただけます。

静音設計により、運転音が気になりません。
省エネ・長寿命・経済的 交換消耗品なし。

構造



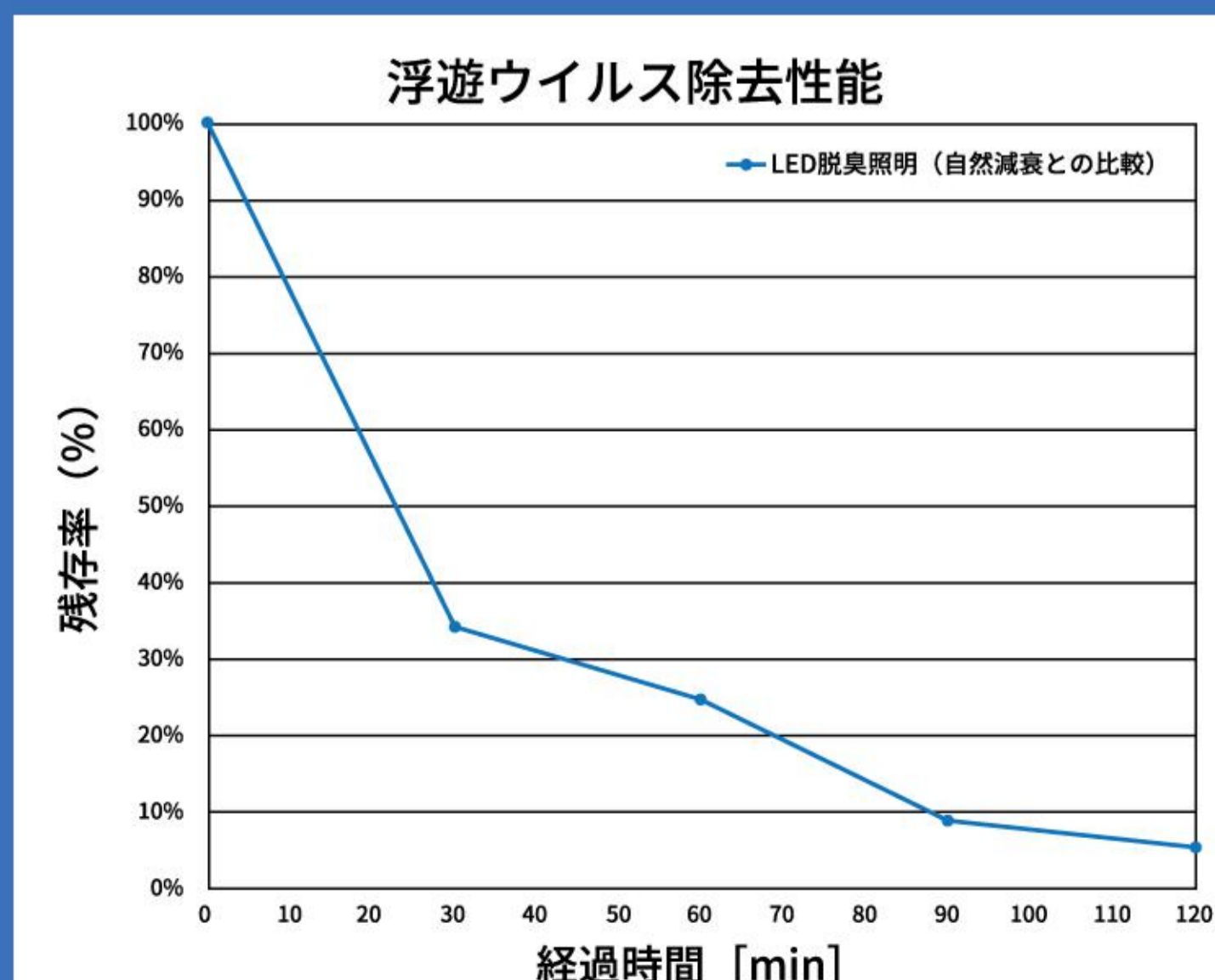
光触媒とは(酸化チタン)

光が当たるとそれ自体は変化しないが、反応を促進する働きをする物質。
LEDからの紫外線が光触媒に当たると、その表面に強力な酸化力が発現し、
におい分子や細菌などの有機物を分解します。

※実使用空間での実証効果ではありません。また、すべてのにおい・細菌・ウイルスに効果があることを保証するものではありません。

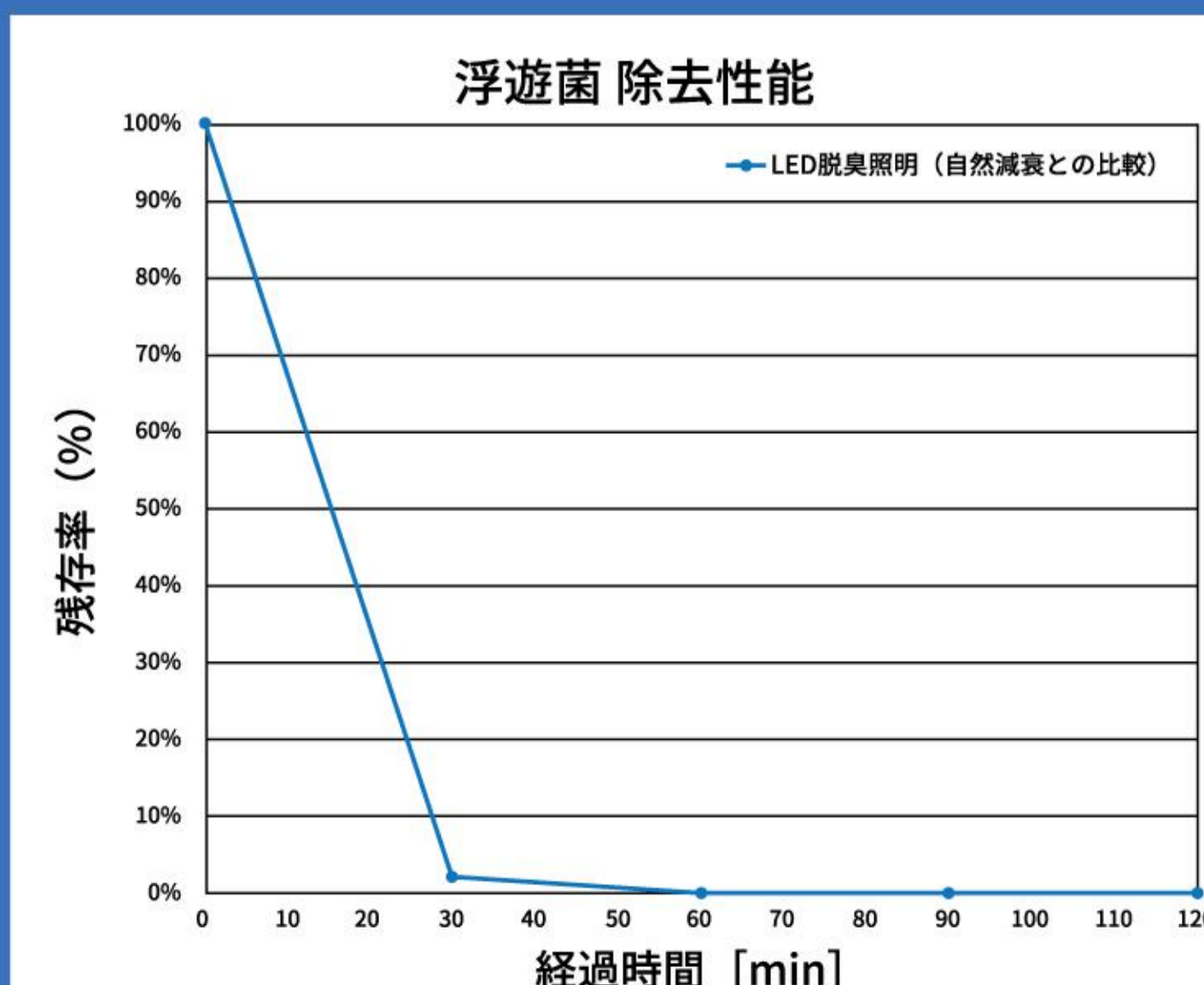
実証試験による効果

〈浮遊ウイルス除去性能〉



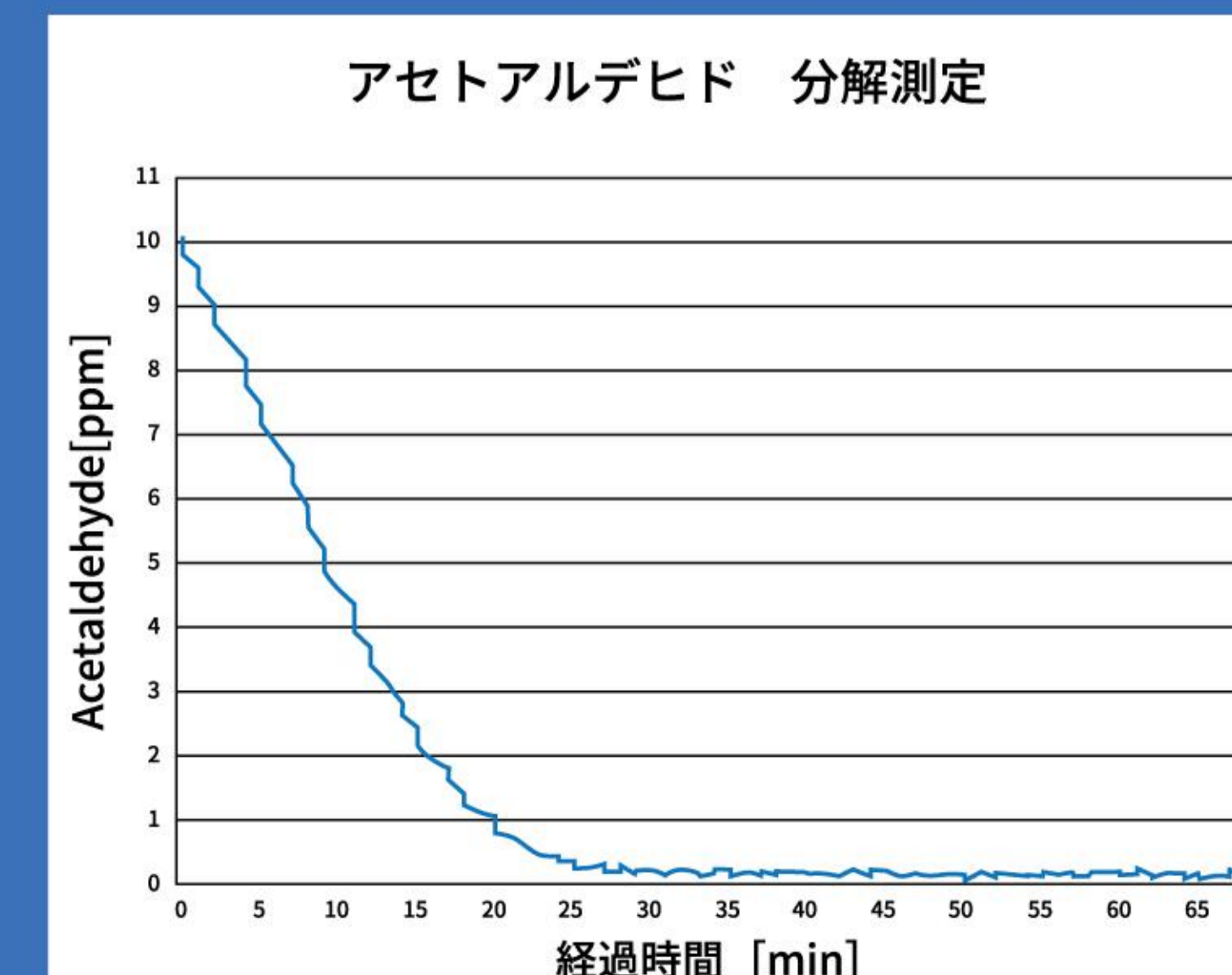
試験空間：200L試験チャンバー (一財)北里環境科学センター
試験菌：大腸菌ファージ 北生発2020_0147号

〈浮遊菌除去性能〉



試験空間：200L試験チャンバー (一財)北里環境科学センター
試験菌：黄色ブドウ球菌 北生発2020_0148号

〈脱臭効果〉



測定条件：36Lボックス
測定機器：光音響ガスモニター

〈落下菌(カビ菌)試験〉

